

Standard Factory Building Type ST-1



FACTORY TYPE

Detached single-storey with mezzanine floor.



LAND PLOT AREA

22.50m x 76m : 1,710 sq.m



BUILDING COVERAGE AREA

22.50m x 62.00m : 1,395 sq.m



LETTABLE AREA

Ground floor : 1,393 sq.m
Mezzanine floor : 324 sq.m
Total : 1,717 sq.m



HEIGHT

Ground floor to mezzanine : 3.50 m
Mezzanine floor to ceiling : 2.70 m
Ground floor to roof : 6.20 m



STRUCTURE

Steel and concrete structure are designed according to Indonesian Standard.



FLOOR LIVE LOAD DESIGN

Production floor : 750 kg/sq.m
Mezzanine floor : 250 kg/sq.m



TOILET

Toilet for staff : 2 mono block closets and 1 wash basin.

Toilet for workers on the ground floor
Female : 5 squatting closets, 4 wash basins
Male : 4 squatting closets, 1 urinal block, 2 wash basins



DOOR

1 rolling door and 1 emergency steel door at ground floor.
Aluminum frame with tinted glass 5 mm.
Plywood and melamine for toilet.



WINDOW

Aluminum frames with tinted glass 5 mm.



WALL

Brickwall with plastered and painted on both sides
Ceramic Tile on toilet wall only.



ROOF

Metal roofing with heat insulation and jack roof.



FLOOR FINISHING

Non-metallic floor hardener on ground floor,
concrete troweled finish on mezzanines floor
and ceramic tiles on toilet area.



WATER SUPPLY

Clean water is available.



ELECTRICITY SUPPLY

Ready to connect at 380 V or 20 kV / 50 Hz.



LIGHTNING PROTECTION

Electrostatic system.



FIRE FIGHTING SYSTEM

4 portable fire extinguishers are provided.



TELECOMMUNICATION

Telephone lines are ready to connect.



SEWERAGE

Sewer line to Waste Water Treatment Plant.



OTHERS

Carparks for 5 cars, loading area
and landscaping.

NOTE: Specification is subject to change without prior notice.



Standard Factory Building Type ST-1

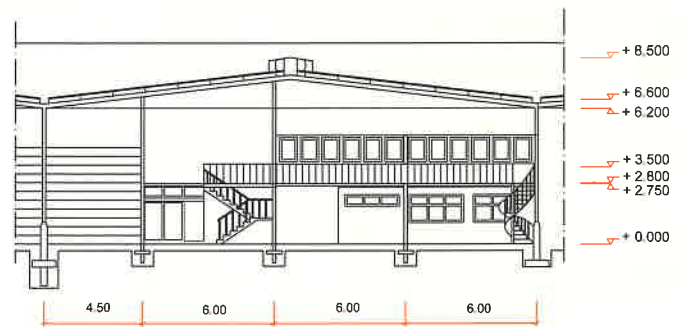
FRONT ELEVATION



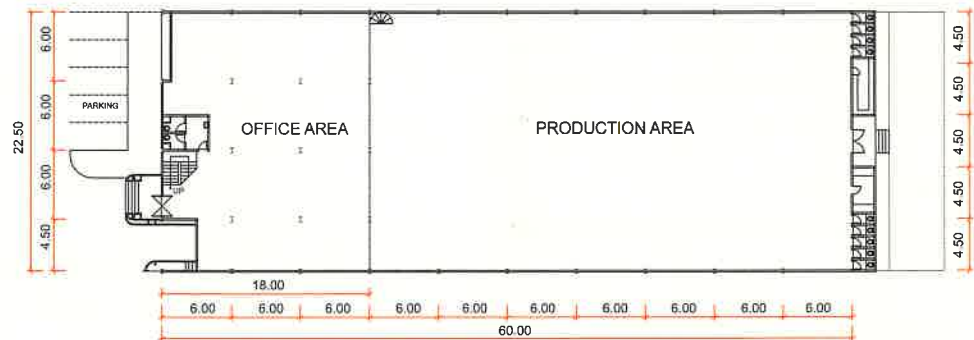
FRONT ELEVATION 1 UNIT



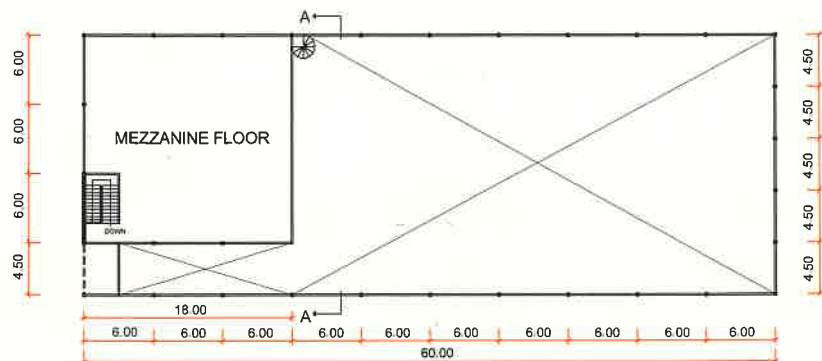
SECTION A - A



GROUND FLOOR PLAN



MEZZANINE FLOOR PLAN



NOTE: Specification is subject to change without prior notice.



標準工場建物タイプ ST-1



工場タイプ

中二階付き長屋タイプ



土地総面積

22.50m x 76m : 1,710 m²



建物敷地面積

22.50m x 62.00m : 1,395 m²



建物使用可能面積

一階 : 1,393 m²

中二階 : 324 m²

総面積 : 1,717 m²



高さ

一階の床より中二階まで : 3.50 m

中二階の床より天井まで : 2.70 m

一階の床より屋根まで : 6.20 m



構造

インドネシア標準規格で設計されたスチールとコンクリート構造



床の荷重設計

生産エリア : 750 kg/m²

オフィス及び中二階 : 250 kg/m²



トイレ

事務員用のトイレ : 洋式トイレ 2、洗面台 1

従業員用のトイレ (一階)

女子用 : 和式トイレ 5、洗面台 4

男子用 : 和式トイレ 4、小便専用ユニット 1、洗面台 2



扉

一階にローリングドアと鉄製の非常口ドア
ロビーは 5 ミリ非反射ガラス、アルミフレーム仕様
トイレはメラミン樹脂加工と合板仕様



窓

事務所エリアはアルミ枠と 5 ミリ非反射ガラス



壁

煉瓦壁、両側が漆喰塗りとペンキ塗り
トイレの壁のみセラミックタイル仕上げ



屋根

断熱式の金属屋根とジャック屋根



床の仕上がり

一階は、フロア強化の非金属性
中二階は、コンクリート、平仕上げ
トイレの床は、セラミックタイル仕上げ



水

清潔な水の供給



電力

380V 又は 20kV / 50Hz 使用可



落雷防御

静電システム。



消防システム

小型消火器 : 4機設置



通信

電話回線使用可



下水処理

廃水を下水道から浄化装置へ



その他

5台分の駐車場、搬入口(ローディングドック)

