



Standard Factory Building Type ST-2



FACTORY TYPE

Single-storey with mezzanine floor



LAND PLOT AREA

44m x 115m : 5,060 sq.m



BUILDING COVERAGE AREA

(24.34m x 84.16m) + (2.86m x 8.88m) : 2,075 sq.m



LETTABLE AREA

Ground floor	: 2,042 sq.m
Mezzanine floor	: 345 sq.m
Guard House	: 6 sq.m
Total	: 2,393 sq.m



HEIGHT

Ground floor to mezzanine	: 3.25 m
Mezzanine floor to ceiling	: 2.80 m
Ground floor to roof	: 6.05 m



STRUCTURE

Steel and concrete structures are designed according to Indonesian Standard.



FLOOR LIVE LOAD DESIGN

Production floor	: 750 kg/sq.m
Mezzanine floor	: 250 kg/sq.m



TOILET

Ground floor	: 2 mono block closets, 2 wash basins
Mezzanine floor	: 2 mono block closets, 2 wash basins
Production Area	: 7 squatting closets, 4 wash basins, 2 urinal blocks



DOOR

PRODUCTION AREA :
2 sliding doors & 2 steel emergency doors.

OFFICE AREA :
2 swing glass doors at entrance.



WINDOW

Aluminum frames with tinted glass 5 mm.



WALL

Brick wall painted inside & covered with aluminum Composite Panel outside.



ROOF

Metal roofing with heat insulation and jack roof.



FLOOR FINISHING

Non-metallic floor hardener on production area, troweled finish floor on office and mezzanine area, ceramic tile on toilet area.



WATER SUPPLY

Clean water is available.



ELECTRICITY SUPPLY

Ready to connect at 380 V or 20 kV / 50 Hz.



LIGHTNING PROTECTION

Electrostatic system.



FIRE FIGHTING SYSTEM

4 portable fire extinguisher are provided.



TELECOMMUNICATION

Telephone lines are ready to connect.



SEWERAGE

Sewer line to Waste Water Treatment Plant.



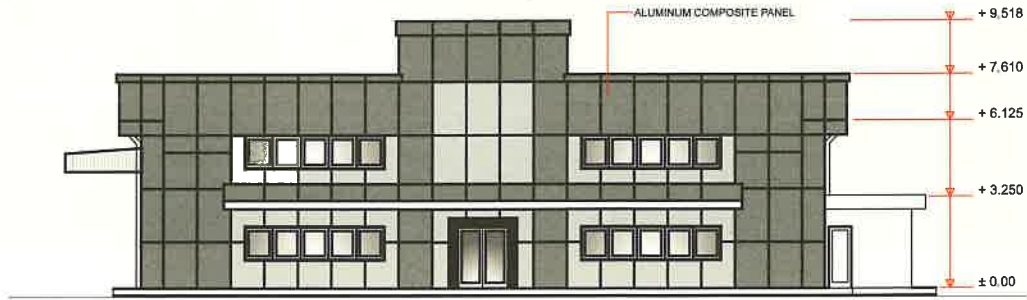
OTHERS

Guard house, car park and driveway, landscaping, fencing etc.

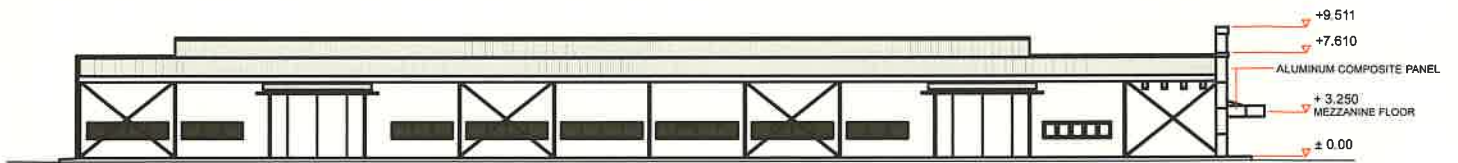


Standard Factory Building Type ST-2

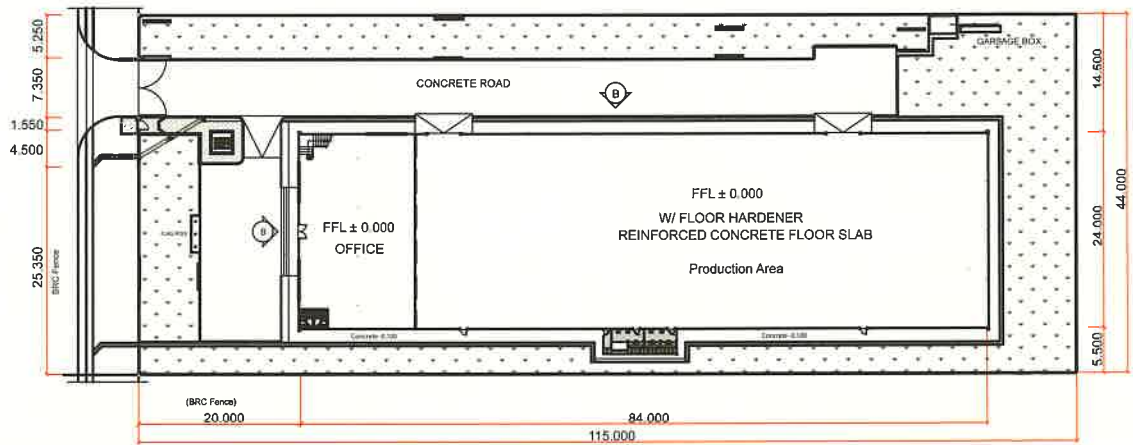
ELEVATION - A



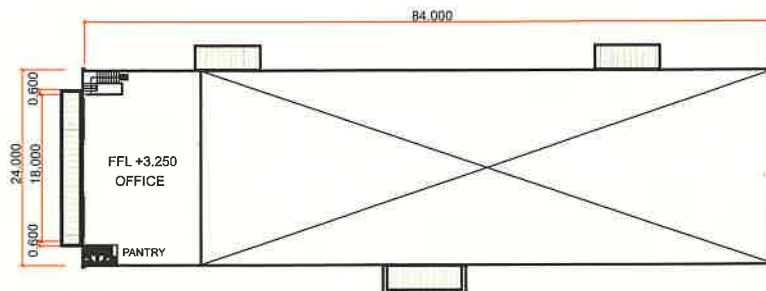
ELEVATION - B



GROUND FLOOR PLAN



MEZZANINE FLOOR PLAN



NOTE: Specification is subject to change without prior notice.



標準工場建物タイプ ST-2



工場のタイプ
中二階付き独立タイプ



土地総面積
44m x 115m : 5,060 m²



建物敷地面積
(24.34m x 84.16m) + (2.86m x 8.88m) : 2,075 m²



建物使用可能面積
一階 : 2,042 m²
中二階 : 345 m²
守衛室 : 6 m²
総面積 : 2,393 m²



高さ
一階の床より中二階まで : 3.25 m
中二階の床より天井まで : 2.80 m
一階の床より屋根まで : 6.05 m



構造
インドネシアの標準規格で設計されたスチールとコンクリート構造



床の荷重設計
生産エリア : 750 kg/m²
オフィスと中二階 : 250 kg/m²



トイレ
一階 : 洋式トイレ 2、洗面台 2
中二階 : 洋式トイレ 2、洗面台 2
生産エリア : 和式トイレ 7、洗面台 4、小便器 2



扉
生産エリア :
スライド式ドア 2ヶ所と非常口はスチール製ドア2ヶ所
事務所 :
入口は両開きガラス戸



窓
事務所エリアはアルミ枠と 5 ミリ非反射ガラス



壁
煉瓦壁、内側がペンキ塗り、外側がアルミ複合パネル張りとなっています。



屋根
断熱式の金属屋根とジャック屋根



床の仕上がり
生産エリアはフロア強化の非金属性
中二階及びオフィスは平仕上げ
トイレはセラミックタイル仕上げ



水
清潔な水の供給



電力
380 V or 20 kV / 50 Hz 使用可



落雷防御
静電システム



消防システム
携行用消火器 : 4機設置



通信
電話回線使用可能



下水道
廃水を下水道から浄化装置へ

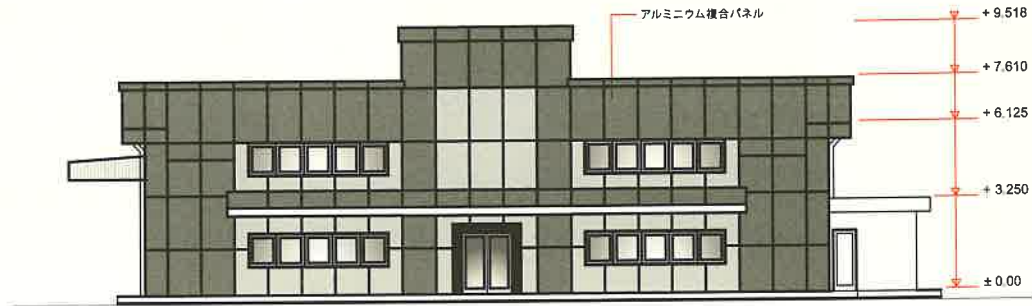


その他
守衛室、駐車場、私設車道、庭、柵など

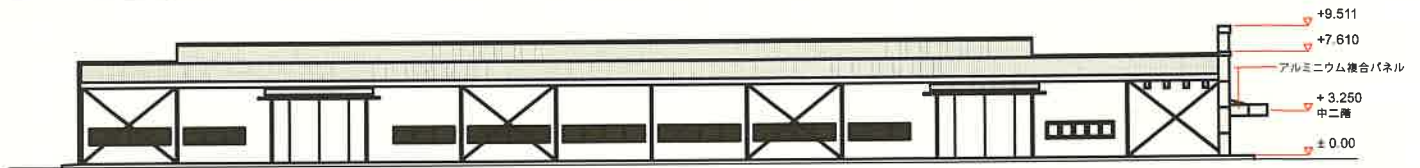


標準工場建物タイプ ST-2

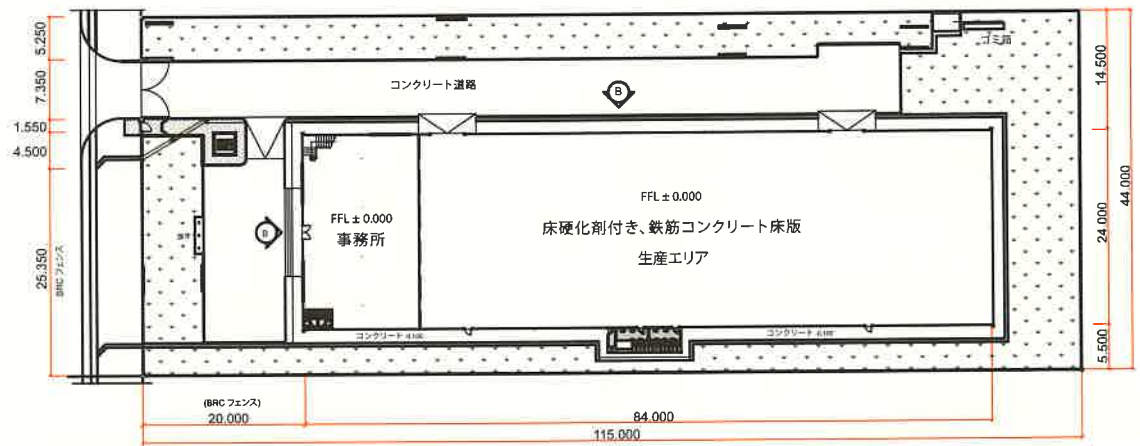
正面図 - A



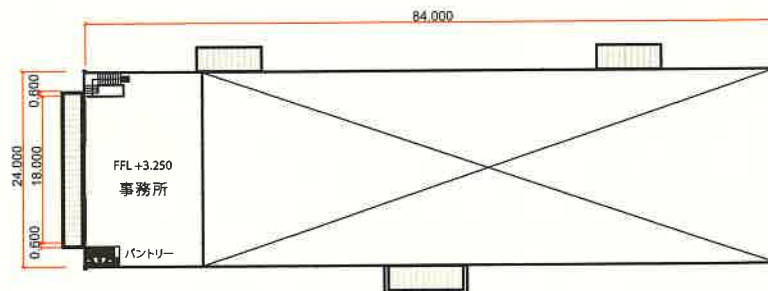
側面図 - B



一階見取り図



中二階見取り図



注: 事前の通知なしに設計に多少の変更がある場合もあります。