



Standard Factory Building Type ST-3



FACTORY TYPE

Single-storey with mezzanine floor.



LAND PLOT AREA

7,829 sq.m



BUILDING COVERAGE AREA

37.53 m x 86.30 m : 3,238 sq.m



LETTABLE AREA

Ground floor	: 3,238 sq.m
Mezzanine floor	: 637 sq.m
Guard House I	: 9 sq.m
Guard House II	: 9 sq.m
Total	: 3,893 sq.m



HEIGHT

Ground floor to mezzanine	: + 3.80 m
Mezzanine floor to ceiling	: + 2.75 m
Ground floor to roof	: + 8.00 m



STRUCTURE

Steel and concrete structures are designed according to Indonesian Standard.



FLOOR LIVE LOAD DESIGN

Production floor	: 750 kg/sq.m
Mezzanine floor	: 250 kg/sq.m



TOILET

Ground floor	: 4 mono block closets, 4 wash basins, 4 urinal blocks
Mezzanine floor	: 4 mono block closets, 4 wash basins, 4 urinal block
Production area	: 5 squatting closet, 4 wash basins, 3 urinal blocks



DOOR

Production area	: 2 sliding doors & 2 steel emergency doors.
Office area	: 2 swing glass doors at entrance.



WINDOW

Aluminum frames with tinted glass 5 mm.



WALL

Brick wall painted inside & covered with aluminum composite panel outside.



ROOF

Metal roofing with heat insulation and jack roof.



FLOOR FINISHING

Non-metallic floor hardener on production area.
Troweled finish floor on office and mezzanine area.
Ceramic tile on toilet area.



WATER SUPPLY

Clean water is available.



ELECTRICITY SUPPLY

Ready to connect at 380 V or 20 kV / 50 Hz.



LIGHTNING PROTECTION

Electrostatic system.



FIRE FIGHTING SYSTEM

4 portable fire extinguishers are provided.



TELECOMMUNICATION

Telephone lines are ready to connect.



SEWERAGE

Sewer line to Waste Water Treatment Plant.



OTHERS

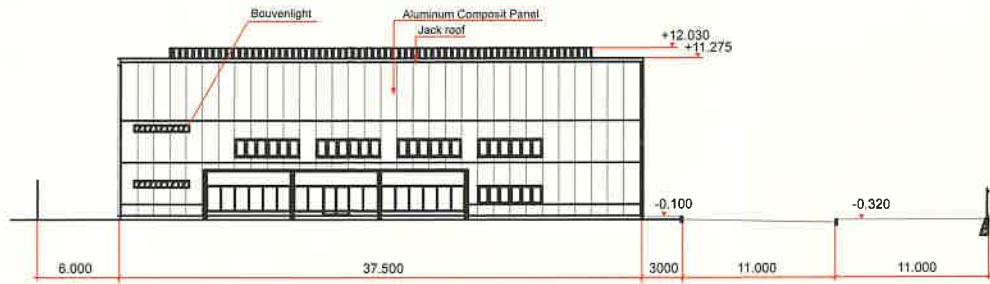
Guard house, car park and driveway,
landscaping, fencing etc.

NOTE: Specification is subject to change without prior notice.

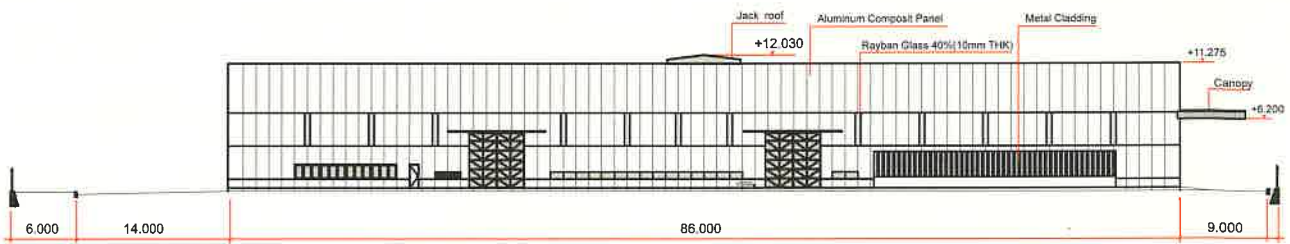


Standard Factory Building Type ST-3

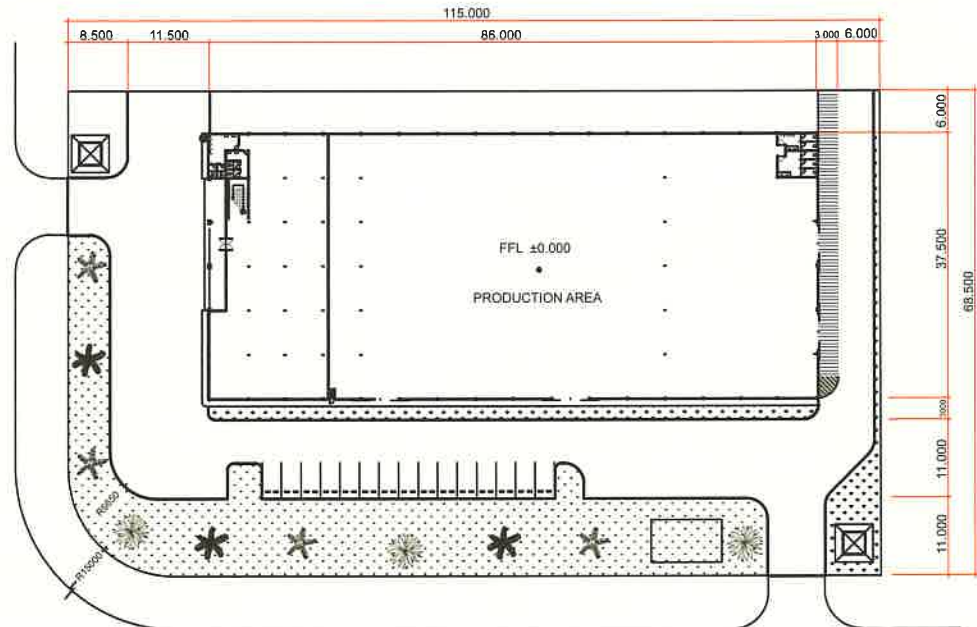
FRONT ELEVATION



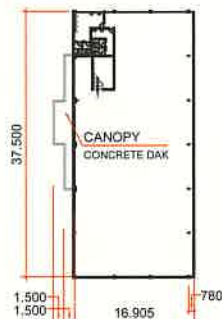
SIDE ELEVATION



GROUND FLOOR PLAN



MEZZANINE FLOOR PLAN



NOTE: Specification is subject to change without prior notice.



標準工場建物タイプ ST-3



工場のタイプ
中二階付き独立タイプ



土地総面積
7,829 m²



建物敷地面積
(37.53 m x 86.30 m) : 3,238 m²



建物使用面積

一階	: 3,238 m ²
中二階	: 637 m ²
守衛室 I	: 9 m ²
守衛室 II	: 9 m ²
総面積	: 3,893 m ²



高さ

一階の床より中二階まで	: + 3.80 m
中二階の床より天井まで	: + 2.75 m
一階の床より屋根まで	: + 8.00 m



構造
インドネシア標準規格で設計されたスチールとコンクリート構造



床の荷重設計

生産エリア	: 750 kg/m ²
オフィス及び中二階	: 250 kg/m ²



トイレ

一階	: 洋式トイレ 4、洗面台 4、小便器 4
中二階	: 洋式トイレ 4、洗面台 4、小便器 4
生産エリア	: 和式トイレ 5、洗面台 4、小便器 3



扉
生産エリア :
スライドドア 2ヶ所及び非常口は鉄製ドア 2ヶ所
事務室 :
入口は両開き戸



窓
オフィスエリアはアルミ枠と 5 ミリ非反射ガラス



壁
煉瓦壁、内側がペンキ塗り、外側がアルミ複合パネル張りとなっています



屋根
断熱式の金属屋根とジャック屋根



床

生産エリア	: フロア強化の非金属性
オフィスと中二階	: コンクリート、平仕上げ
トイレ	: セラミックタイル仕上げ



水
清潔な水の供給



電力
380 V or 20 kV / 50 Hz 使用可



落雷防御
静電システム



消防システム
携行用消火器 : 4機設置



通信
電話線使用可



下水道
廃水を下水道から浄化装置へ

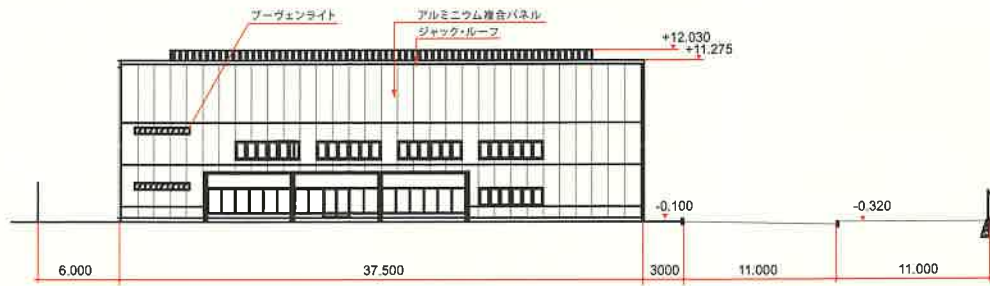


その他
守衛室、駐車場と私設車道、庭、柵

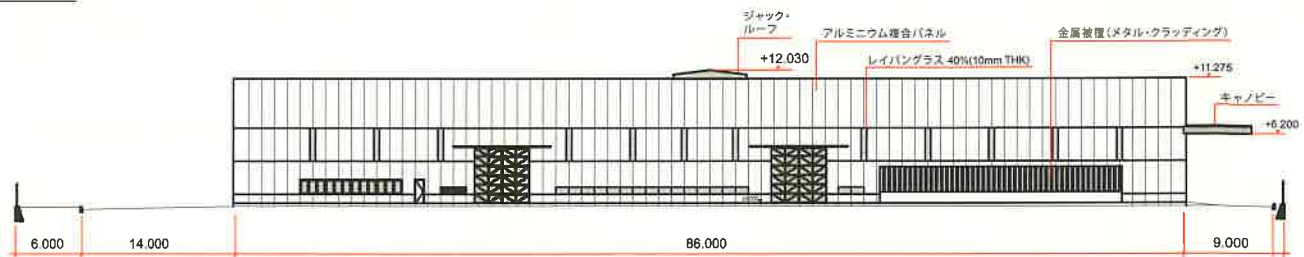


標準工場建物タイプ ST-3

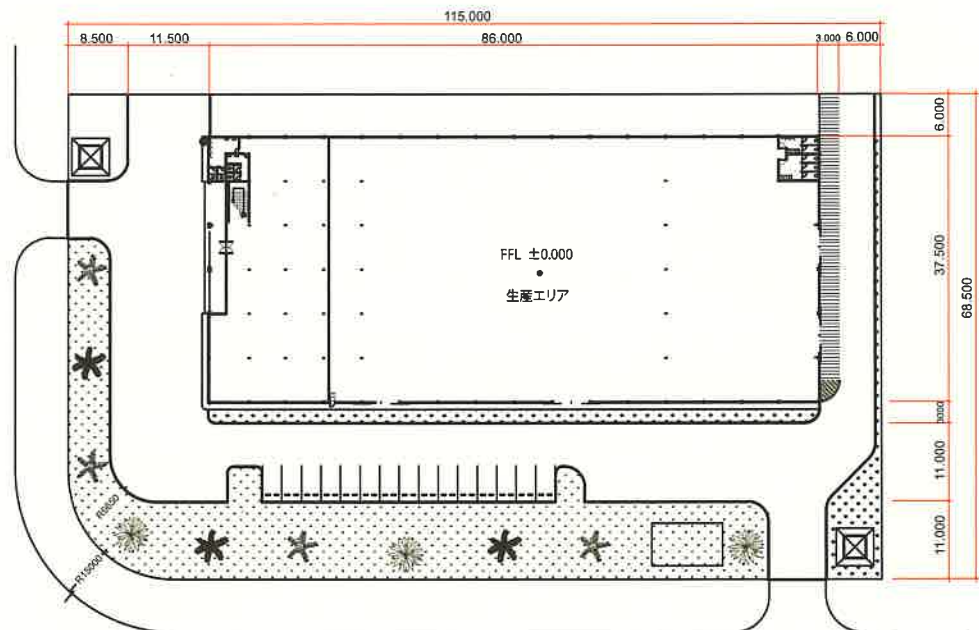
■ 正面図



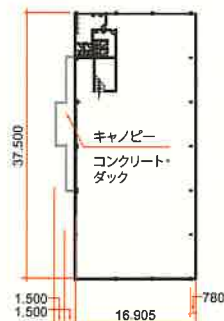
■ 側面図



■ 一階見取り図



■ 中二階見取り図



注: 事前の通知なしに設計に多少の変更がある場合もあります。