



# Standard Factory Building Type ST-4



## FACTORY TYPE

Detached double-storey.



## LAND PLOT AREA

45m x 18m : 810 sq.m



## MAIN BUILDING SIZE

566 sq.m



## LETTABLE AREA

Ground floor : 556 sq.m  
Second floor : 534 sq.m  
Total : 1,090 sq.m



## HEIGHT

Ground floor to Secondfloor : 4.00 m  
Second floor to ceiling : 3.80 m



## STRUCTURE

Steel and concrete structures are designed according to Indonesian Standard.



## FLOOR LIVE LOAD DESIGN

Production floor : 750 kg/sq.m  
Second floor : 400 kg/sq.m



## TOILET

### FIRST FLOOR

Male : 1 mono block closet, 2 squatting closets,  
3 wash basins, 1 urinal block  
Female : 1 mono block closet, 2 squatting closets,  
3 wash basins

### SECOND FLOOR

Male : 1 mono block closet, 2 squatting closets,  
3 wash basins, 1 urinal block  
Female : 1 mono block closet, 2 squatting closets,  
3 wash basins



## DOOR

Steel rolling door at loading area.  
Aluminum frame with tinted glass 5 mm at entrance.  
Aluminum door and aluminum frame at toilet area.



## WINDOW

Aluminum frame with tinted glass 5mm.



## WALL

Brickwall with plastered and painted on both sides.  
Ceramic tile on toilet area.



## ROOF

Metal roofing with heat insulation.



## FLOOR FINISHING

Production area with non metallic floor hardener.  
Ceramic tiles on toilet area.



## WATER SUPPLY

Clean water is available.



## ELECTRICITY SUPPLY

Ready to connect at 380 V or 20 kV / 50 Hz.



## LIGHTNING PROTECTION

Electrostatic system.



## FIRE FIGHTING SYSTEM

4 portable fire extinguishers are provided.



## TELECOMMUNICATION

Telephone lines are ready to connect.



## SEWERAGE

Sewer line to Waste Water Treatment Plant.



## OTHERS

Car park and loading area.

**NOTE:** Specification is subject to change without prior notice.

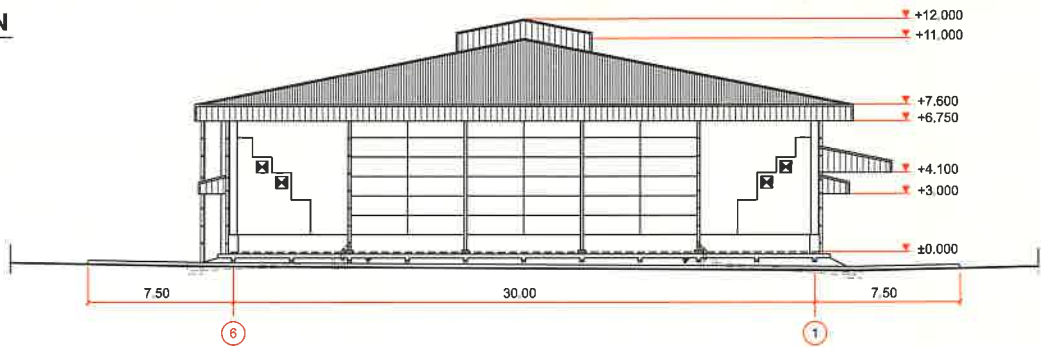


# Standard Factory Building Type ST-4

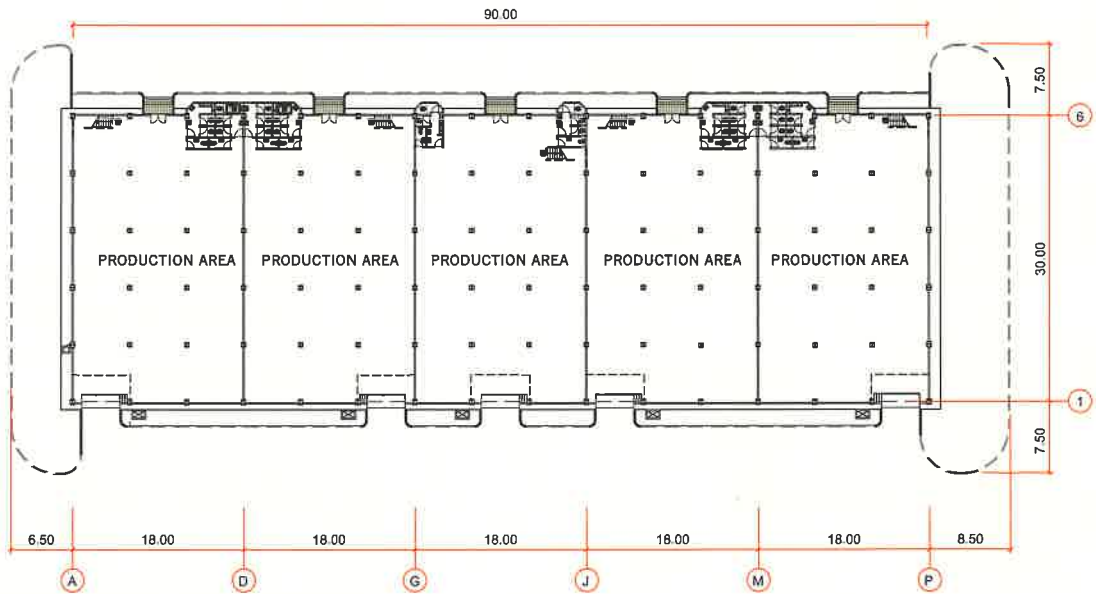
**FRONT ELEVATION**



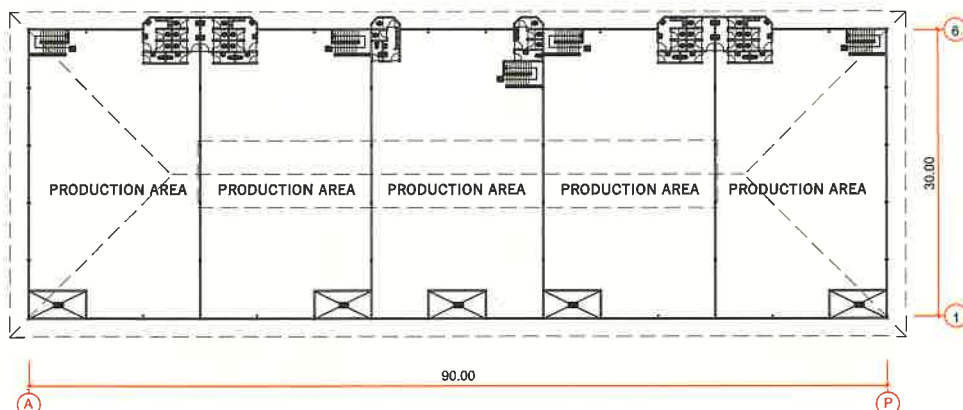
**SIDE ELEVATION**



**GROUND FLOOR PLAN**



**MEZZANINE FLOOR PLAN**



**NOTE:** Specification is subject to change without prior notice.



# 標準工場建物タイプ ST-4



**工場のタイプ**  
二階建て長屋タイプ



**土地総面積**  
45m x 18m : 810 m<sup>2</sup>



**建物敷地面積** : 566 m<sup>2</sup>



**建物使用可能面積**  
一階 : 556 m<sup>2</sup>  
二階 : 534 m<sup>2</sup>  
総面積 : 1,090 m<sup>2</sup>



**高さ**  
一階の床より二階まで : 4.00 m  
二階の床より天井まで : 3.80 m



**建物の構造**  
インドネシア標準規格で設計されたスチールと  
コンクリート構造



**床の荷重設計**  
一階 : 750 kg/m<sup>2</sup>  
二階 : 400 kg/m<sup>2</sup>



**トイレ**  
一階  
男子用 :  
洋式トイレ 1、和式トイレ 2、洗面台 3、小使用トイレ 1  
女子用 :  
洋式トイレ 1、和式トイレ 2、洗面台 3  
  
二階  
男子用 :  
洋式トイレ 1、和式トイレ 2、洗面台 3、小使用トイレ 1  
女子用 :  
洋式トイレ 1、和式トイレ 2、洗面台 3



**扉**  
搬入口はスチール製ローリングドア  
入り口は5ミリ非反射ガラス、アルミフレーム仕様  
トイレは枠付きアルミ製ドア



**窓**  
アルミ枠と5ミリ非反射ガラス



**壁**  
煉瓦壁、両側が漆喰塗りとペンキ塗り  
トイレの壁のみセラミックタイル仕上げ



**屋根**  
断熱式の金属屋根



**床の仕上がり**  
生産エリアはフロア強化の非金属性  
トイレはセラミックタイル仕上げ



**水**  
清潔な水の供給



**電気**  
380 V / 20 kV / 50 Hz 使用可



**落雷防御**  
静電システム。



**消防システム**  
携行用消火器 : 4機設置



**通信**  
電話回線使用可



**下水道**  
廃水を下水道から浄化装置へ



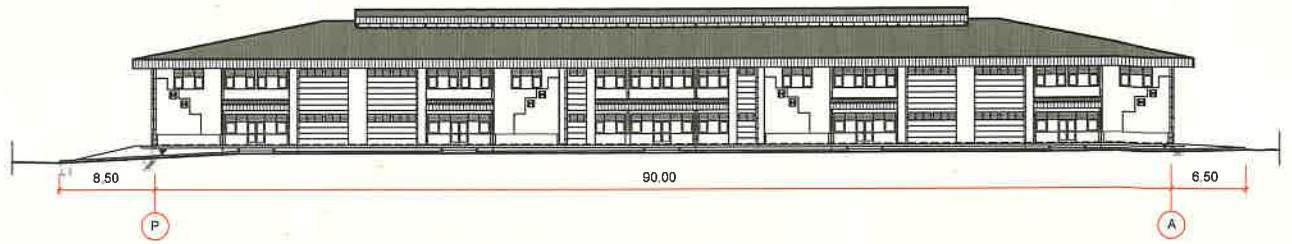
**その他**  
駐車場と搬入口

注: 事前の通知なしに設計に多少の変更がある場合もあります。

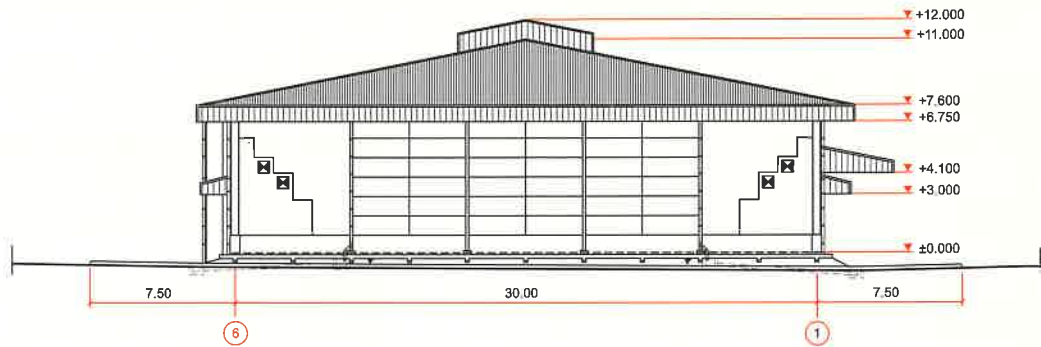


# 標準工場建物タイプ ST-4

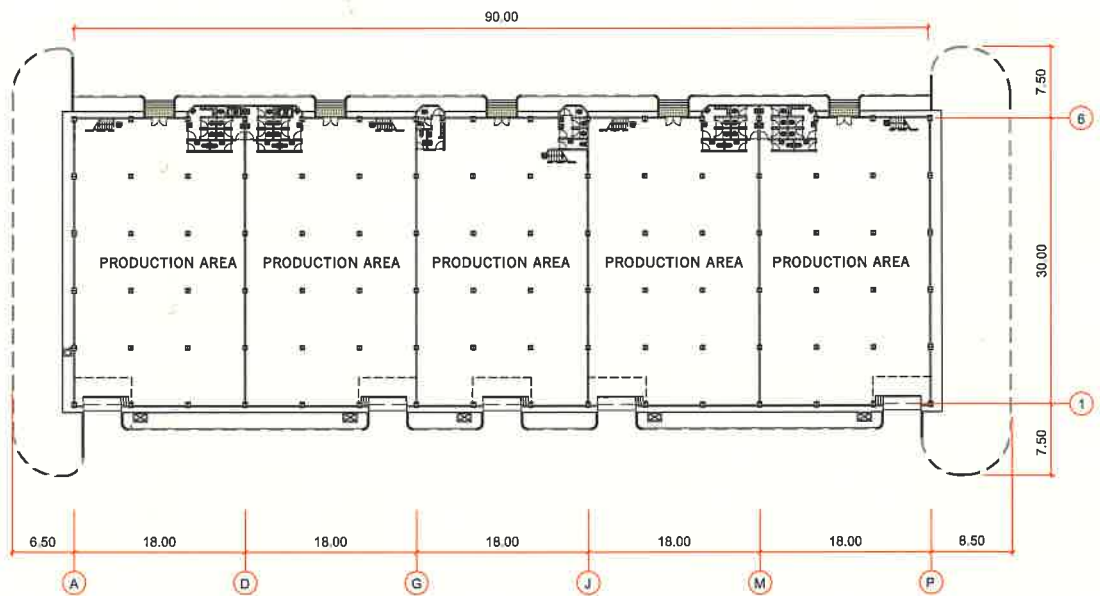
正面図



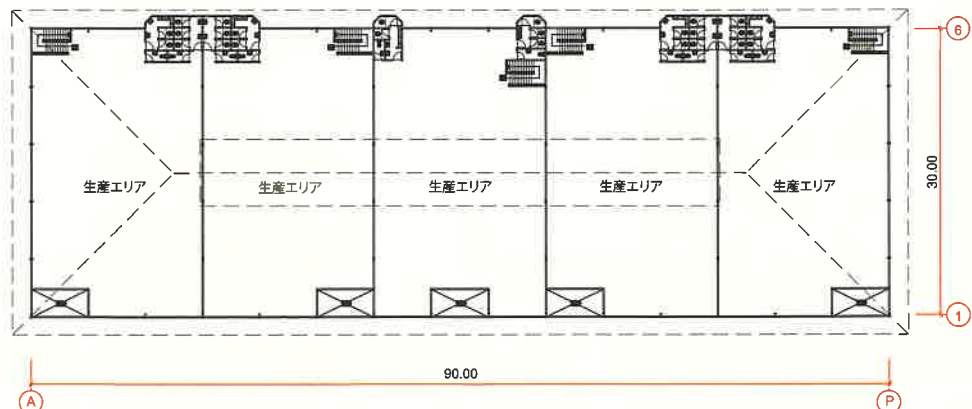
側面図



一階見取り図



二階見取り図



注：事前の通知なしに設計に多少の変更がある場合もあります。