



Standard Factory Building Type ST-5



FACTORY TYPE

Detached single-storey with mezzanine floor.



LAND PLOT AREA

16m x 40m : 640 sq.m



BUILDING COVERAGE AREA

16m x 34m : 544 sq.m



LETTABLE AREA

Ground floor : 537 sq.m
Mezzanine floor : 86 sq.m
Total : 623 sq.m



HEIGHT

Ground floor to mezzanine : 3.40 m
Mezzanine floor to ceiling : 2.54 m
Ground floor to roof : 6.88 m



STRUCTURE

Steel and concrete structure are designed according to Indonesian Standard..



FLOOR LIVE LOAD DESIGN

Production floor : 750 kg/sq.m
Mezzanine floor : 250 kg/sq.m



TOILET

GROUND FLOOR :

Male : 3 urinal blocks, 1 squatting closet, 1 wash basin
Female : 1 squatting closet, 1 wash basin

MEZZANINE

Male : 1 mono block closet, 2 urinal blocks, 1 wash basin
Female : 1 mono block closet, 1 wash basin



DOOR

1 rolling door and 1 emergency steel door at ground floor.
Aluminum frame with tinted glass 5 mm.
PVC and melamine for toilet.



WINDOW

Aluminum frame with tinted glass.



WALL

Brickwall with plastered and painted on both sides.
Ceramic tile on toilet wall only.



ROOF

Metal roofing with heat insulation and jack roof.



FLOOR FINISHING

Non-metallic floor hardener on ground floor,
Concrete troweled finish on mezzanine floor
and ceramic tiles on toilet area.



WATER SUPPLY

Clean water is available.



ELECTRICITY SUPPLY

Ready to connect at 380 V / 50 Hz.



LIGHTNING PROTECTION

Electrostatic system.



FIRE FIGHTING SYSTEM

4 portable fire extinguishers are provided.



TELECOMMUNICATION

Telephone lines are ready to connect.



SEWERAGE

Sewer line to Waste Water Treatment Plant.



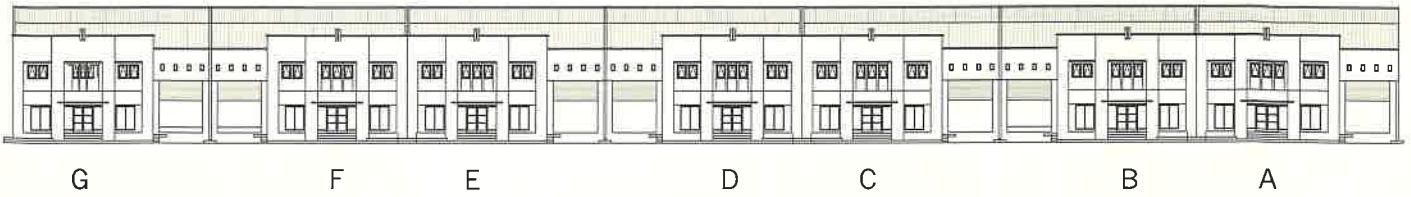
OTHERS

Carpark, loading area and landscaping.



Standard Factory Building Type ST-5

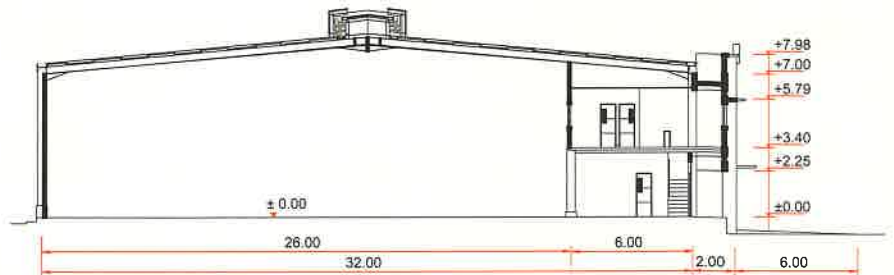
FRONT ELEVATION



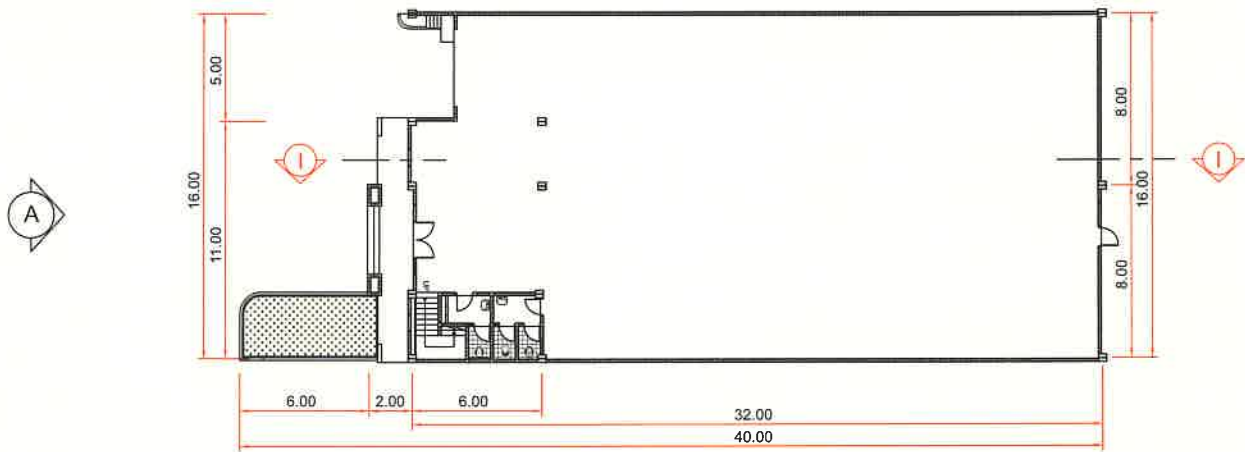
ELEVATION A



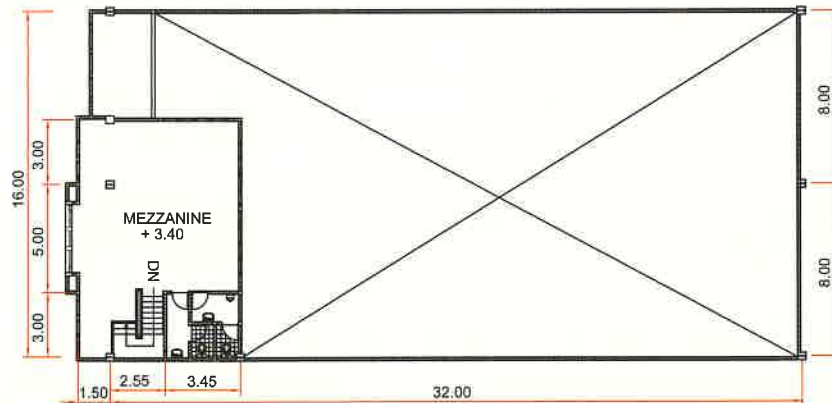
SECTION 1 - 1



GROUND FLOOR PLAN



MEZZANINE FLOOR PLAN



NOTE: Specification is subject to change without prior notice.



標準工場建物タイプ ST-5



工場のタイプ
中二階付き長屋タイプ



土地総面積
16m x 40m : 640 m²



建物敷地面積
16m x 34m : 544 m²



建物使用可能面積
一階 : 537 m²
中二階 : 86 m²
総面積 : 623 m²



高さ
一階の床より中二階まで : 3.40 m
中二階の床より天井まで : 2.54 m
一階の床より屋根まで : 6.88 m



構造
インドネシア標準規格で設計されたスチールと
コンクリート構造



床の荷重制限
生産エリア : 750 kg/m²
中二階 : 250 kg/m²



トイレ
一階
男子用 : 小便器 3、和式トイレ 1、洗面台 1
女子用 : 和式トイレ 1、洗面台 1

中二階
男子用 : 洋式トイレ 1、小便器 2、洗面台 1
女子用 : 洋式トイレ 1、洗面台 1



扉
搬入口はスチール製ローリングドア
非常口は鉄製ドア
入り口は5ミリ非反射ガラス、アルミフレーム仕様
トイレはPVCとメラミン製ドア



窓
オフィスエリアはアルミ枠と5ミリ非反射ガラス



壁
煉瓦壁、両面が漆喰塗とペンキ塗り
トイレのみ、セラミックタイル



屋根
断熱式の金属屋根とジャック屋根



床
一階 : フロア強化の非金属性
中二階 : コンクリート、平仕上げ
トイレ : セラミックタイル仕上げ



水
清潔な水の供給



電力
380 V / 50 Hz 使用可



落雷防御
静電システム



消防システム
携行用消火器 : 4機設置



通信
電話回線使用可



下水処理
廃水を下水道から浄化装置へ



その他
駐車場、搬入口、庭



標準工場建物タイプ ST-5

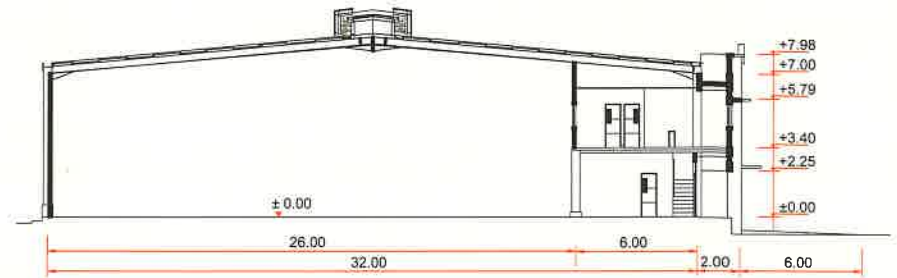
■ 正面図



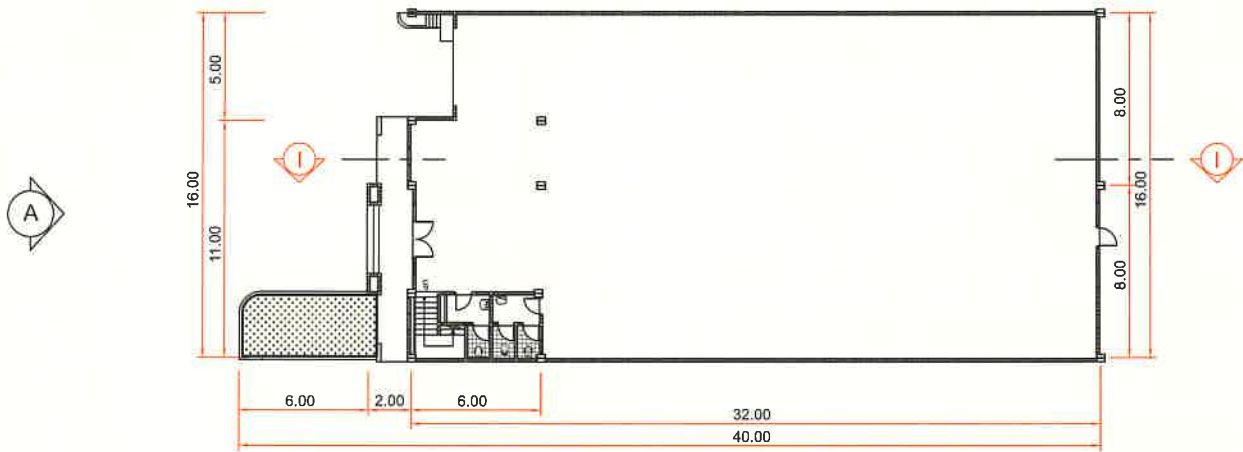
■ 正面図(1ユニット)



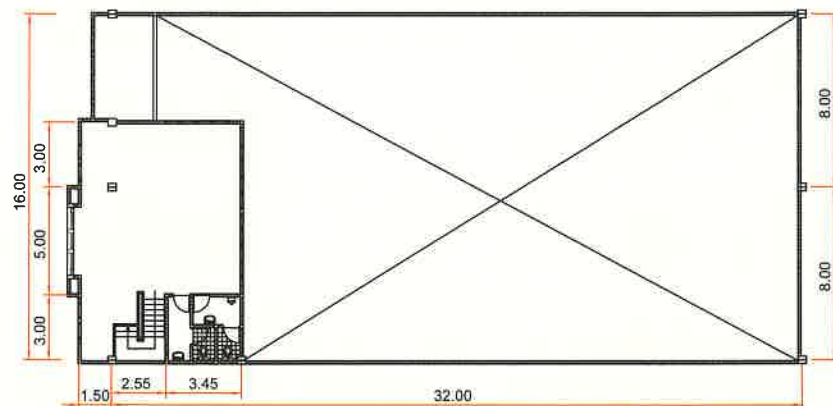
■ 断面図 1-1



■ 一階見取り図



■ 中二階見取り図



注:事前の通知なしに設計に多少の変更がある場合もあります。